



REZYDENCJE PIASECZNO

INWESTOR



CONSTEEL Sp. z o.o.
Cybernetyki 4A / U4, 02-677 Warszawa
www.consteel.eu

BUDYNEK MIESZKALNY JEDNORODZINNY ZLOKALIZOWANY PRZY UL. PRZESMYCKIEGO / CHYLICZKOWSKIEJ W PIASECZNI

POWIERZCHNIA PARTERU

0.1	GARAŻ	31.32 m ²
0.2	WIATROŁAP	4.82 m ²
0.3	POMIESZCZENIE TECHNICZNE / PRALNIA	5.81 m ²
0.4	WC	3.48 m ²
0.5	HOL	6.71 m ²
0.6	POKÓJ	9.62 m ²
0.7	SALON	24.54 m ²
0.8	JADALNIA	16.91 m ²
0.9	KUCHNIA	13.11 m ²

POWIERZCHNIA UŻYTKOWA ŁĄCZNIE

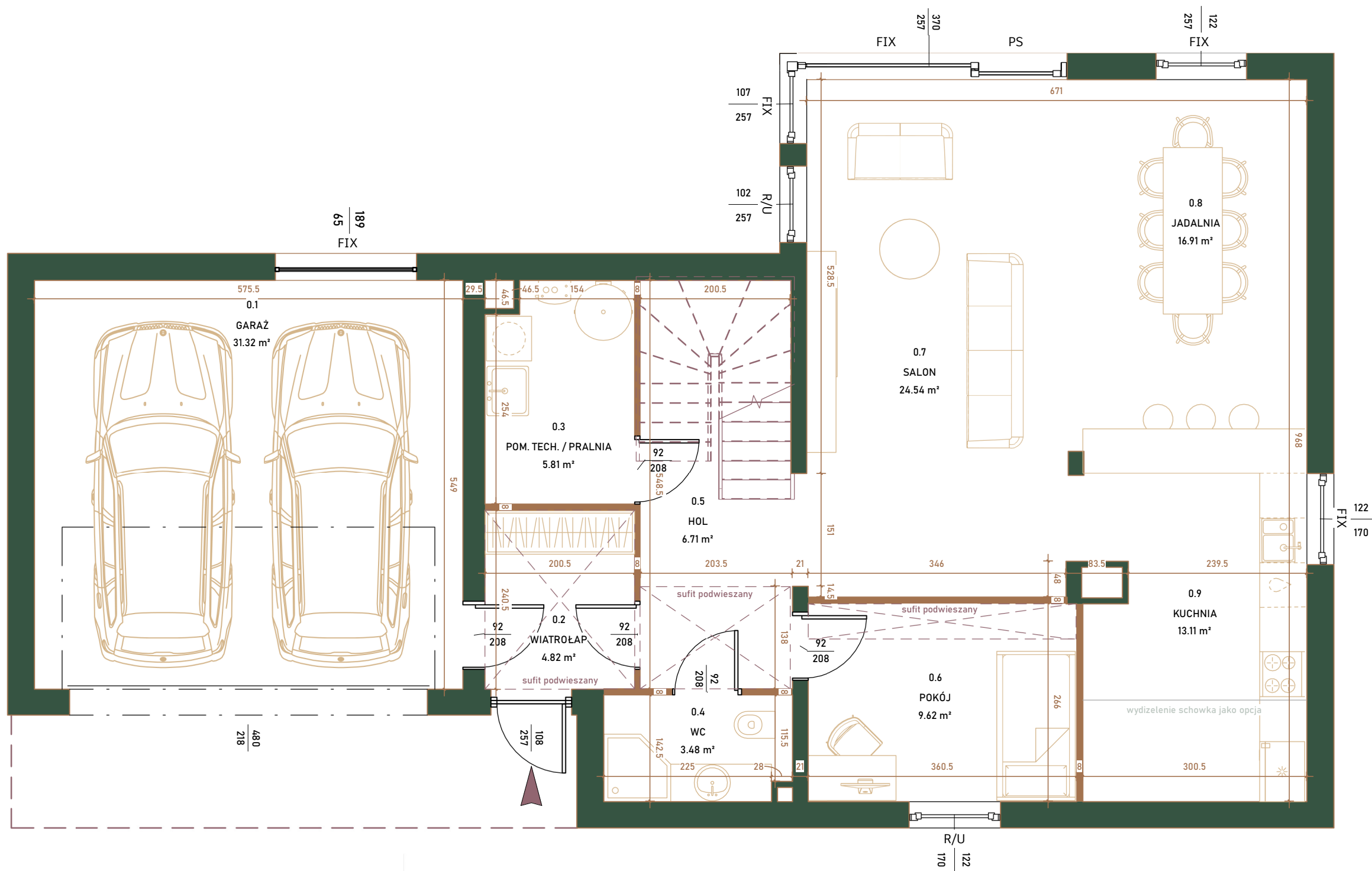
PARTER	116.32 m ²
PIĘTRO	72.60 m ²
ŁĄCZNIE:	188.92 m ²

LEGENDA

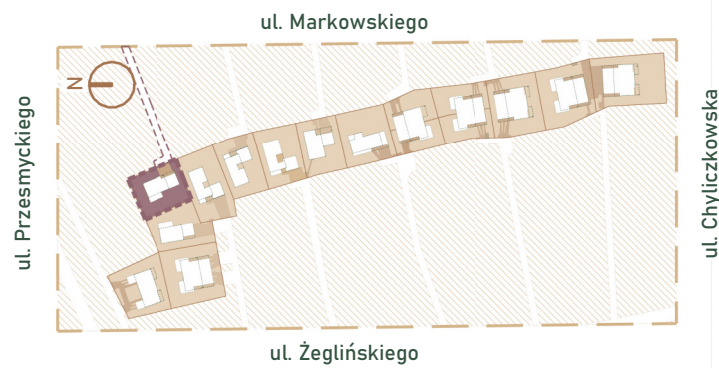
	Ściany konstrukcyjne oraz nienadające się do demontażu		Wejście do budynku
	Ściany działowe nadające się do demontażu		Wymiar otworu okiennego / drzwiowego
	Balustrada pełna		Balustrada stalowa lub wypełniona szkłem

SPOSÓB OTWIERANIA OKIEN

	okno rozwierno-uchylne		okno tylko uchylne
	okno przesuwne		okno stałe



LOKALIZACJA:



RZUT PARTERU

UWAGI

- Powierzchnie pomieszczeń oraz wymiary podano w stanie wykończonym tj. po odjęciu tynków.
- Rysunek opracowano na bazie projektu wykonawczego.
- Powierzchnie oraz usytuowanie elementów mogą ulec niewielkim zmianom wynikającym z realizacji obiektu.
- Na rysunku nie pokazano rozprowadzeń instalacyjnych.
- Wysokość pomieszczeń mieszkalnych od szlichty do powierzchni wykończonego sufitu parteru wynosi około 282 cm, a piętra nie mniej niż 250 cm. Lokalne obniżenia wysokości dla elementów instalacji oraz konstrukcji.
- Przedstawiona na rzutach aranżacja ścian działowych ma charakter przykładowy.

- Urządzenia sanitarne i kuchenne oraz drzwi wewnętrzne i balustrada schodów nie stanowią wyposażenia lokali mieszkalnych. Rozmieszczenie urządzeń sanitarnych i kuchennych oraz instalacji elektrycznych przedstawione jest jako przykładowe i może ulec zmianie.
- Powierzchnia użytkowa lokali mieszkalnych liczona zgodnie z zasadami zawartymi w Polskiej Normie PN-ISO 9836:2015, o której mowa w §12 Rozporządzenia Ministra Rozwoju z dn. 11.09.2020r. w sprawie szczegółowego zakresu i formy projektu budowlanego, tj. powierzchnia użytkowa BUDYNKU jest obliczona w metrach kwadratowych z dokładnością do dwóch miejsc po przecinku dla wymiarów BUDYNKU w stanie wykończonym na poziomie podłogi, nie licząc listew przypodłogowych, progów itp. Nie są wliczane powierzchnie otworów na drzwi i okna oraz nisze w elementach zamykających. Do powierzchni użytkowej została doliczona powierzchnia schodów i garażu.
- Na planie nie pokazano lokalizacji drzew istniejących.

BIURO SPRZEDAŻY

EN CASA

NEW DEVELOPMENT

EN CASA Sp. z o.o.
ul. Studencka 55 02-735 Warszawa
+48 609 486 822
sprzedaz@rezydencje-piaseczno.pl

BUDYNEK 4



REZYDENCJE PIASECZNO

INWESTOR



CONSTEEL Sp. z o.o.
Cybernetyki 4A / U4, 02-677 Warszawa
www.consteel.eu

BUDYNEK MIESZKALNY JEDNORODZINNY ZLOKALIZOWANY PRZY UL. PRZESMYCKIEGO / CHYLICKOWSKIEJ W PIASECZNI

POWIERZCHNIA PIĘTRA

1.1	KLATKA SCH. / HOL	12.71 m ²
1.2	GARDEROBA	7.18 m ²
1.3	SYPIALNIA 1	16.27 m ²
1.4	ŁAZIENKA 1	7.06 m ²
1.5	SYPIALNIA 2	12.21 m ²
1.6	SYPIALNIA 3	12.57 m ²
1.7	ŁAZIENKA 2	4.60 m ²

POWIERZCHNIA DODATKOWA

TARAS I	14.80 m ²
TARAS II (nieużytkowy)	29.63 m ²

POWIERZCHNIA UŻYTKOWA ŁĄCZNIE

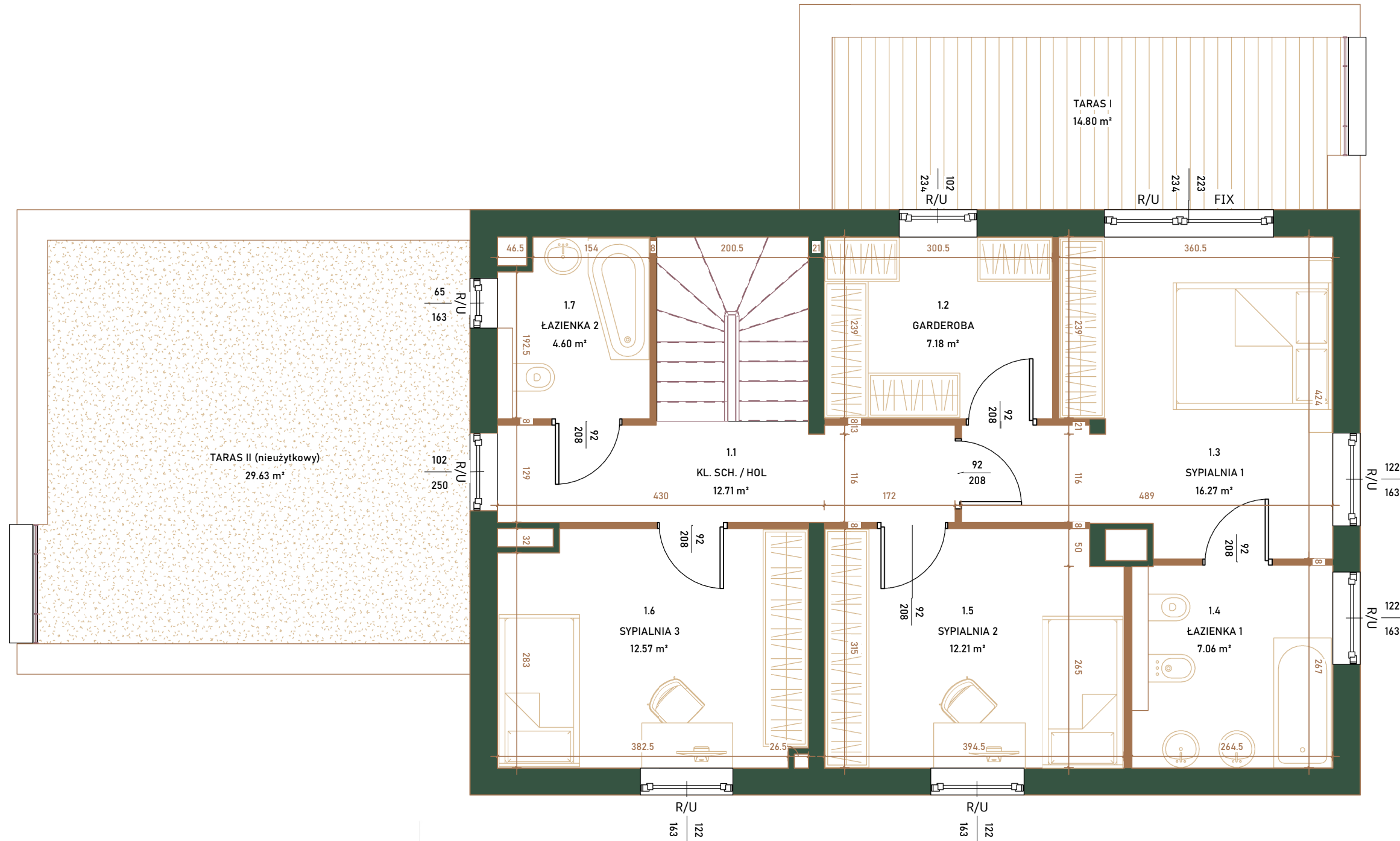
PARTER	116.32 m ²
PIĘTRO	72.60 m ²
ŁĄCZNIE:	188.92 m ²

LEGENDA

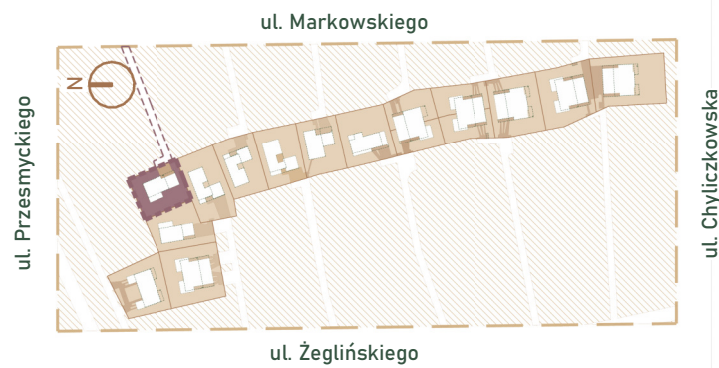
	Ściany konstrukcyjne oraz nienadające się do demontażu		szer. Wymiar otworu okiennego / drzwiowego
	Ściany działowe nadające się do demontażu		Balustrada kamienna lub wypełniona szkłem
	Balustrada pełna		

SPOSÓB OTWIERANIA OKIEN

	R/U okno rozwierno-uchylne		U okno tylko uchylne
	PS okno przesuwne		FIX okno stałe



LOKALIZACJA:



RZUT PIĘTRA

UWAGI

- Powierzchnie pomieszczeń oraz wymiary podano w stanie wykończonym tj. po odjęciu tynków.
- Rysunek opracowano na bazie projektu wykonawczego.
- Powierzchnie oraz usytuowanie elementów mogą ulec niewielkim zmianom wynikającym z realizacji obiektu.
- Na rysunku nie pokazano rozprowadzeń instalacyjnych.
- Wysokość pomieszczeń mieszkalnych od szlichty do powierzchni wykończonego sufitu parteru wynosi około 282 cm, a piętra nie mniej niż 250 cm. Lokalne obniżenia wysokości dla elementów instalacji oraz konstrukcji.
- Przedstawiona na rzutach aranżacja ścian działowych ma charakter przykładowy.

- Urządzenia sanitarne i kuchenne oraz drzwi wewnętrzne i balustrada schodów nie stanowią wyposażenia lokali mieszkalnych. Rozmieszczenie urządzeń sanitarnych i kuchennych oraz instalacji elektrycznych przedstawione jest jako przykładowe i może ulec zmianie.
- Powierzchnia użytkowa lokali mieszkalnych liczona zgodnie z zasadami zawartymi w Polskiej Normie PN-ISO 9836:2015, o której mowa w §12 Rozporządzenia Ministra Rozwoju z dn. 11.09.2020r. w sprawie szczegółowego zakresu i formy projektu budowlanego, tj. powierzchnia użytkowa BUDYNKU jest obliczona w metrach kwadratowych z dokładnością do dwóch miejsc po przecinku dla wymiarów BUDYNKU w stanie wykończonym na poziomie podłogi, nie licząc listew przypodłogowych, progów itp. Nie są wliczane powierzchnie otworów na drzwi i okna oraz nisze w elementach zamykających. Do powierzchni użytkowej została doliczona powierzchnia schodów i garażu.
- Na planie nie pokazano lokalizacji drzew istniejących.

BIURO SPRZEDAŻY

EN CASA

NEW DEVELOPMENT

EN CASA Sp. z o.o.
ul. Studencka 55 02-735 Warszawa
+48 609 486 822
sprzedaz@rezydencje-piaseczno.pl

BUDYNEK 4



REZYDENCJE PIASECZNO

INWESTOR



CONSTEEL Sp. z o.o.
Cybernetyki 4A / U4, 02-677 Warszawa
www.consteel.eu

BUDYNEK MIESZKALNY JEDNORODZINNY ZLOKALIZOWANY PRZY UL. PRZESMYCKIEGO / CHYLICKOWSKIEJ W PIASECZNI

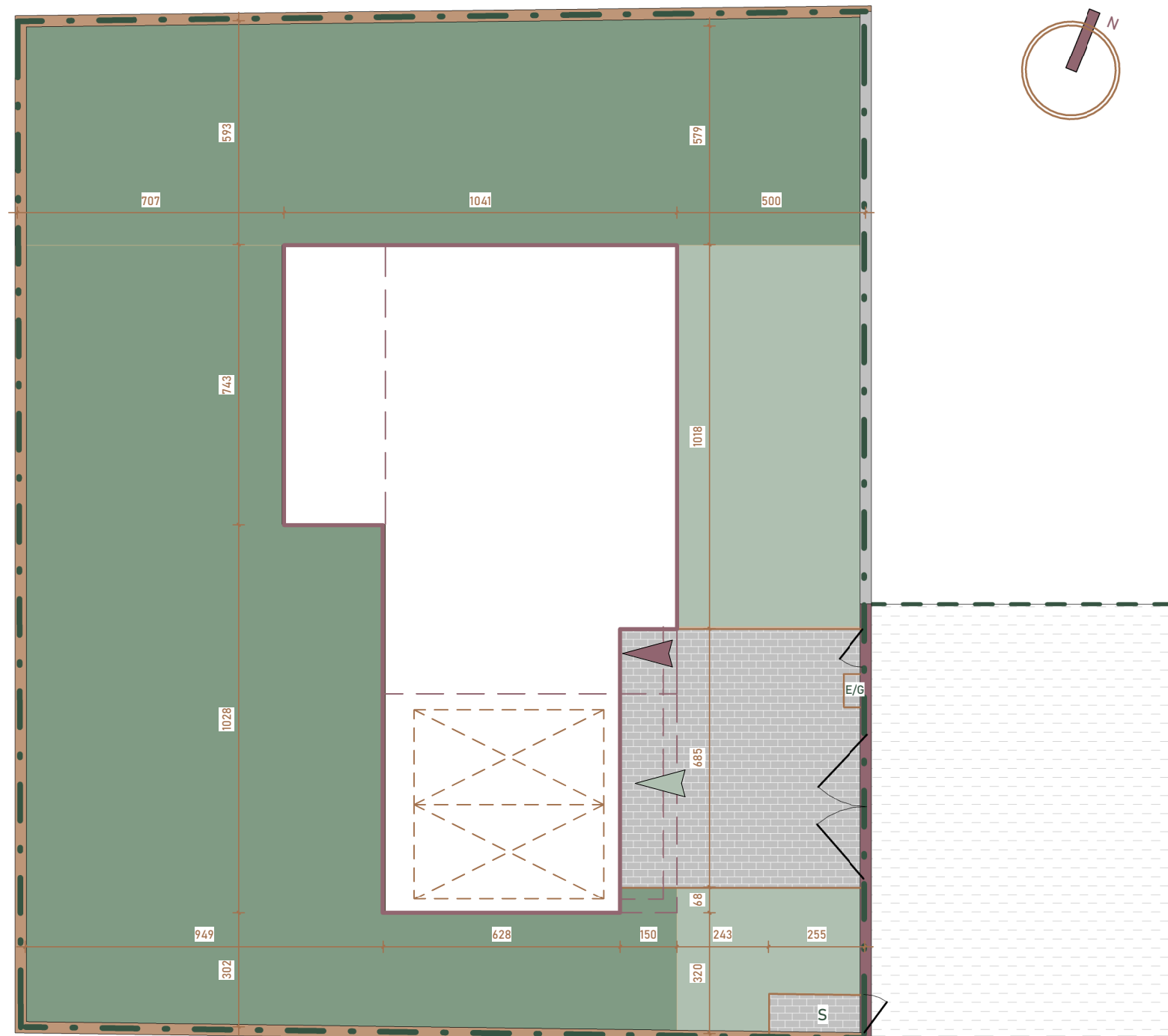
ZESTAWIENIE POWIERZCHNI

POWIERZCHNIA DZIAŁKI	600.00 m ²
POWIERZCHNIA ZABUDOWY	146.31 m ²
POWIERZCHNIA UTWARDZONA	48.80 m ²
POWIERZCHNIA BIOLOGICZNIE CZYNNA	404.89 m ²

LEGENDA

	Budynek		Wejście do budynku
	Ogród		Wjazd do garażu
	Przedogród z podjazdem		Śmietnik
	Droga dojazdowa wewnętrzna		Skrzynka gazowa / elektryczna
	Granica działki		
Ogrodzenia:			
	Ogrodzenie istniejące		
	Ogrodzenie systemowe panelowe		
	Ogrodzenie dekoracyjne z bramą i furtką		

LOKALIZACJA:



PLAN ZAGOSPODAROWANIA TERENU

UWAGI

1. Powierzchnie pomieszczeń oraz wymiary podano w stanie wykończonym tj. po odjęciu tynków.
2. Rysunek opracowano na bazie projektu wykonawczego.
3. Powierzchnie oraz usytuowanie elementów mogą ulec niewielkim zmianom wynikającym z realizacji obiektu.
4. Na rysunku nie pokazano rozprawdzeń instalacyjnych.
5. Wysokość pomieszczeń mieszkalnych od szlichty do powierzchni wykończonego sufitu parteru wynosi około 282 cm, a piętra nie mniej niż 250 cm. Lokalne obniżenia wysokości dla elementów instalacji oraz konstrukcji.
6. Przedstawiona na rzutach aranżacja ścian działowych ma charakter przykładowy.

7. Urządzenia sanitarne i kuchenne oraz drzwi wewnętrzne i balustrada schodów nie stanowią wyposażenia lokali mieszkalnych. Rozmieszczenie urządzeń sanitarnych i kuchennych oraz instalacji elektrycznych przedstawione jest jako przykładowe i może ulec zmianie.
8. Powierzchnia użytkowa lokali mieszkalnych liczona zgodnie z zasadami zawartymi w Polskiej Normie PN-ISO 9836:2015, o której mowa w §12 Rozporządzenia Ministra Rozwoju z dn. 11.09.2020r. w sprawie szczegółowego zakresu i formy projektu budowlanego, tj. powierzchnia użytkowa BUDYNKU jest obliczona w metrach kwadratowych z dokładnością do dwóch miejsc po przecinku dla wymiarów BUDYNKU w stanie wykończonym na poziomie podłogi, nie licząc listew przypodłogowych, progów itp. Nie są wliczane powierzchnie otworów na drzwi i okna oraz nisze w elementach zamykających. Do powierzchni użytkowej została doliczona powierzchnia schodów i garażu.
9. Na planie nie pokazano lokalizacji drzew istniejących.

BIURO SPRZEDAŻY

EN CASA

NEW DEVELOPMENT

EN CASA Sp. z o.o.
ul. Studencka 55 02-735 Warszawa
+48 609 486 822
sprzedaz@rezydencje-piaseczno.pl

BUDYNEK 4